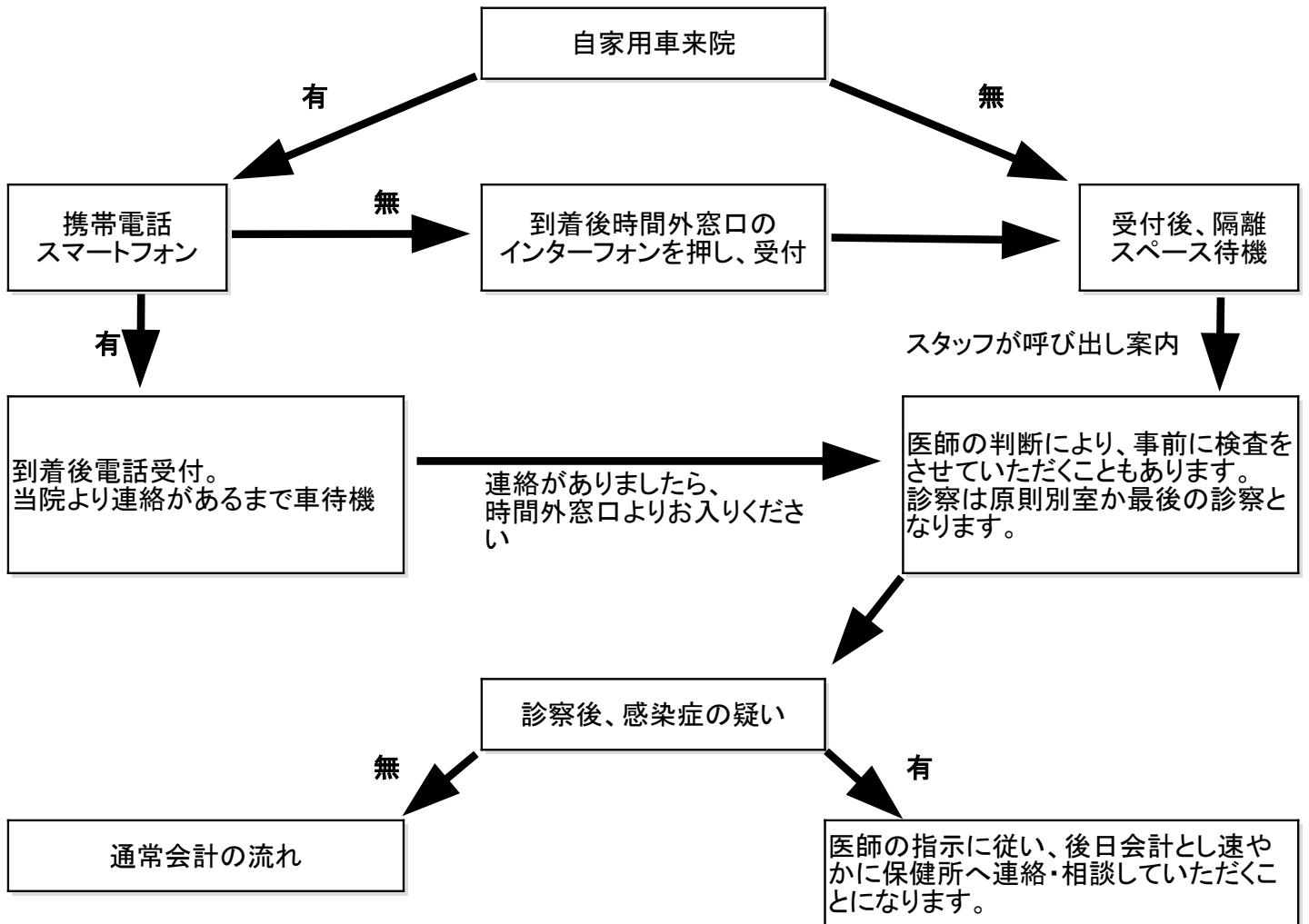


当院の発熱外来(感染症疑い含む)対応の流れ



※ 来院時は必ずマスクの着用と設置された場所での手指消毒をお願いいたします。

※ 受付時間終了の30分前を目途に来院をお願いいたします。

※ 診察の待ち時間に体調が悪くなりましたら直ぐに病院職員にお伝えください。